

## BPE551320M Horno de integración



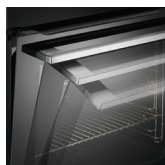
### Vapor añadido para mejorar el sabor, la textura y el color

Gracias a la función «PlusSteam», con los hornos SteamBake podrás hornear al vapor y conseguir resultados excelentes para el pan, los pasteles, magdalenas, tartas y muchas recetas más. Basta verter agua en la cavidad del horno antes de empezar



### Un horno que se limpia solo

Activando la función de limpieza pirolítica, la suciedad, la grasa y los restos de alimentos del horno quedarán reducidos a cenizas que puedes luego eliminar fácilmente con la ayuda de un paño húmedo.



### Aspecto de lujo - rendimiento excepcional

La tecnología de cierre suave que integra la puerta de este horno garantiza una utilización agradable y silenciosa y al mismo tiempo un acabado de lujo con el mejor rendimiento a largo plazo posible.

### Más beneficios :

- El ingenioso sistema de convección «Hot Air» se asegura de que el aire caliente circule uniformemente por toda la cavidad del horno agilizando y
- LCD «Hexagon» - control más preciso del proceso de cocción
- Safe to Touch Top mantiene la puerta fría y segura al tacto

### Características :

- Horno independiente
- Horno multifunción
- Funciones de cocción del horno: Calor inferior, Descongelar, Calentamiento rápido, Gratinar, Turbo + Horneado sin extraer la humedad, Función Pizza, Limpieza pirolítica, Calor superior e inferior, Turbo Plus, Grill Turbo
- Inox antihuellas
- Con 3 niveles de cocción
- Función Booster
- Limpieza pirolítica con recordatorio automático
- Propuesta automática temperatura
- Regulación electrónica temperatura
- Función de bloqueo electrónico
- Seguridad niños
- Indicadores de calor residual
- Mandos escamoteables

### Datos técnicos :

- Tipo de producto : Horno eléctrico
- Tipo de mandos : Escamoteables
- Temperaturas : 30°C - 300°C
- Limpieza : Pirolítica
- Alto x Ancho x Fondo (Hueco encastre) : 590x560x550
- Clasificación Energética : A+
- Bandejas : 1 bandeja pastelera de esmalte gris, 1 grasera gris esmaltada
- Cavidad interior : Grande
- Marca : AEG
- Modelo : BPE551320M
- Parrillas : 1 parrilla
- Alto (mm) : 594
- Ancho (mm) : 595
- Fondo (mm) : 567
- Accesorios incluidos : 1 Carril TR1LV
- Alto hueco (mm) : 590
- Ancho hueco (mm) : 560
- Fondo hueco (mm) : 550
- Alto interior (mm) : 0
- Ancho interior (mm) : 0
- Fondo interior (mm) : 0
- Máx. Potencia grill (W) : 2300
- Máx. Potencia horno (W) : 3500
- Frecuencia (Hz) : 50
- Voltaje (V) : 230
- Nivel de ruido dB(A) : 48
- ColorEnglish : Stainless steel with antifingerprint
- Color : Inox Antihuellas
- Color : Inox antihuellas
- Código de producto : 944 187 965
- Product Partner Code : E - Generic Partner All

### Descripción del

Horno SteamBake con Función «PlusSteam» y 2 ciclos de pirólisis, 10 funciones, Mandos escamoteables (5 botones), CierreSoft, Carriles telescópicos en 1 nivel, INOX Antihuellas, Clase A+

## BPE551320M Horno de integración

PSGBOV170D363002

